

1.09. ПРОГРАМНІ КОМПЛЕКСИ IEDKK10-SW, IEDKK10-RW

Програмні комплекси призначені для автоматизованих розрахунків аварійних режимів повітряних ліній електропередачі, а також розрахунків уставок типових релейних захистів і мікропроцесорних пристроїв 7SA** (7SA6**) фірми Siemens та REL6** фірми ABB.

Характеристики

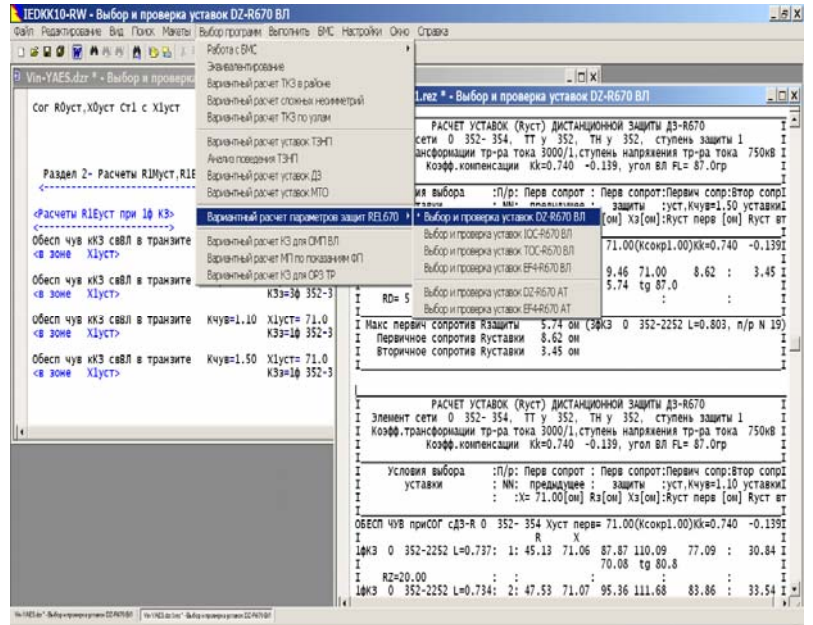
Обсяг розрахункової мережі – до 10000 вузлів, що дає можливість у базовій математичній моделі в повному обсязі відобразити схему заміщення елементів мережі, врахувати неоднорідність, розгалуженість мережі 110 кВ та всі особливості мереж високої напруги 330-750 кВ.

Фактори, що враховуються:

- ємнісна провідність і складна взаємна індукція високовольтних ліній;
- відмінність ЕРС за величиною і кутом;
- коефіцієнти трансформації трансформаторів і автотрансформаторів;
- складні з'єднання елементів нульового опору;
- комплексні опори елементів, перехідні активні опори в місці КЗ;
- параметри навантажувальних режимів і електромеханічних процесів.

Переваги

Програмні комплекси IEDKK10-RW, IEDKK10-SW (свідоцтва про реєстрацію авторського права № 59378 та 59379) є унікальними системами, які не мають аналогів в Україні та в світі. Впроваджені в низці енергосистем України та Казахстану. Їх використання забезпечує високу надійність, стійкість та ефективність функціонування електроенергетичних систем та мереж.



Диалогове вікно програмного комплексу IEDKK10-RW