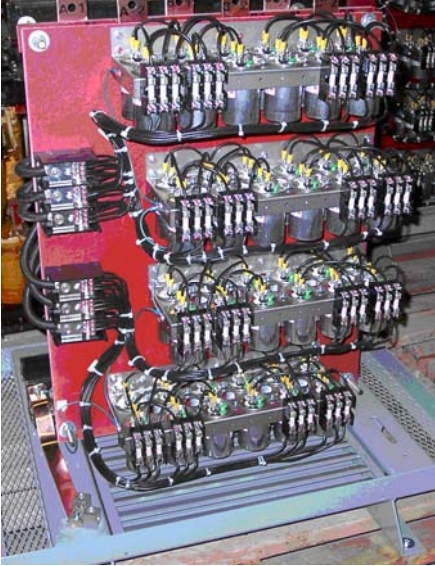


5.11. УНІВЕРСАЛЬНІ ФІЛЬТРИ ВИЩИХ ГАРМОНІК СТРУМУ



Пропонуються надійні, економічні пасивні фільтри на прохідну потужність від 5 до 1500 кВт, які дають змогу більш ніж у 10 разів подавити вищі гармоніки струму, що генеруються в мережу, і тим самим забезпечити високу якість напруги на шинах розподільних пристроїв і якісне електроживлення споживачів.

Переваги:

- фільтри сумісні з електромашинними (резервними) генераторами, оскільки мають низький ємнісний реактанс (<15 %) навіть при малих навантаженнях;
- не потребують додаткової перебудови для роботи з електроприводами різних фірм;
- не резонують з іншими компонентами системи електропостачання;
- підтримують всі європейські стандарти і ГОСТ13109 СНД, що стосуються спотворення форми кривої для напруги і струму.

За потреби фільтри можуть бути обладнані спеціальними пристроями, що обмежують рівень напруги в режимах роботи, близьких до холостого ходу.

Рекомендуються для установки на підприємствах з потужними споживачами з різноманітними високотехнологічними комплексами.