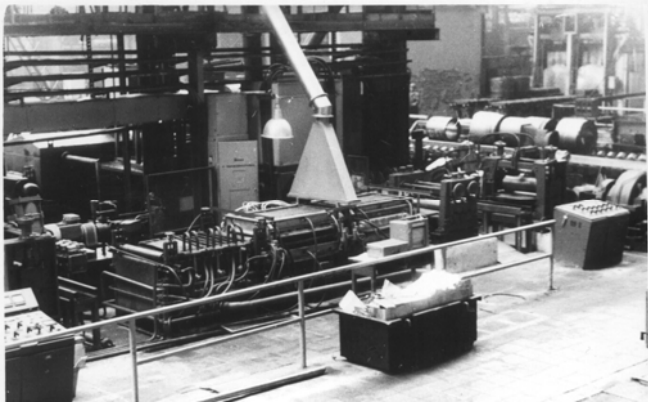


6.03. ІНДУКТОРИ ДЛЯ ТЕРМООБРОБКИ ПЛОЩИННОГО ПРОКАТУ МЕТАЛІВ



Розробка призначена для загартування, відпалу та травлення площинного прокату металів у спеціалізованих технологічних лініях відпалу. Може застосовуватися у чорній та кольоровій металургії.

Переваги

Питомі витрати електроенергії у порівнянні з традиційним нагріванням у печах опору скорочується в 2–4 рази. Виключається застосування мінеральних палив, знижується угар металу і габарити устаткування. Термообробка чорних металів здійснюється на частоті 500 Гц.

Основні технічні характеристики:

Повна потужність, кВА	100...1000	Питомі витрати електроенергії, кВт·год/т	50...80
Напруга живлення трифазна, В	380	ККД, %	≥ 85
Частота струму, Гц	50	Ширина стрічки, мм	620 ± 20
Продуктивність, т/год	2÷10	Товщина стрічки, мм	0.4...4
Температура нагрівання, °С	700	Габаритні розміри, м	1x1x0,6
Коефіцієнт потужності	0,5...0,7		